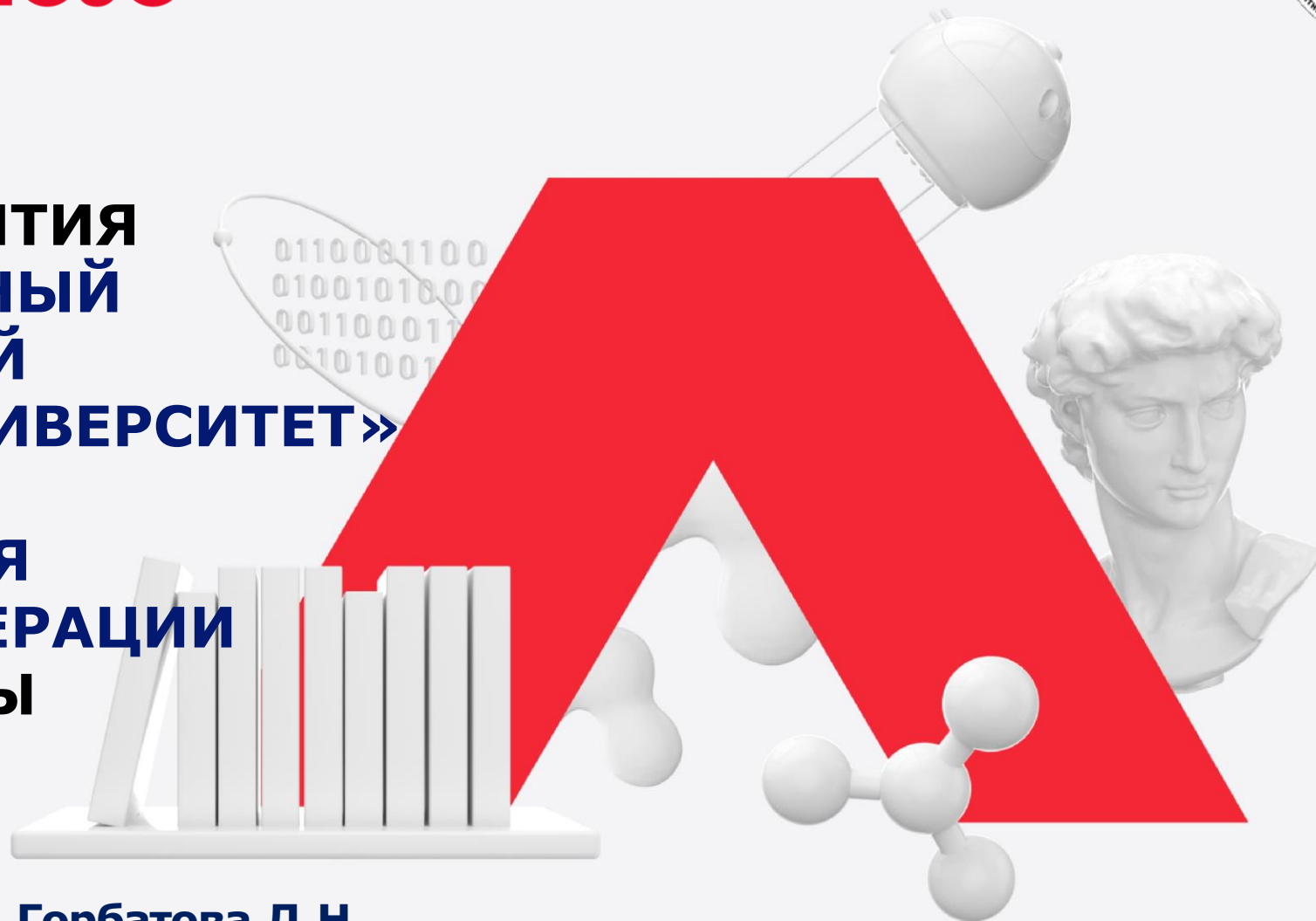




приоритет2030[^]

лидерами становятся

**ПРОГРАММА РАЗВИТИЯ
ФГБОУ ВО «СЕВЕРНЫЙ
ГОСУДАРСТВЕННЫЙ
МЕДИЦИНСКИЙ УНИВЕРСИТЕТ»
МИНИСТЕРСТВА
ЗДРАВООХРАНЕНИЯ
РОССИЙСКОЙ ФЕДЕРАЦИИ
НА 2021-2030 ГОДЫ**



Ректор, д.м.н., профессор Горбатова Л.Н.

Северный государственный медицинский университет – единственный медицинский вуз в Арктической зоне Российской Федерации



приоритет2030[^]
лидерами становятся

- Обучается **4166 студентов и 6050 слушателей** дополнительного профессионального образования, из них **994 (2020) 1242 (2021) иностранных студента** из 15 стран
- Более **90 направлений подготовки**, из них 87 – с арктическим компонентом
- **5 место** среди 47 медицинских вузов по рейтингу научной продуктивности Webometrics Ranking of World Universities (2020)
- **ТОП-100** (первая лига) по национальному агрегированному рейтингу (2021)
- Сотрудничает с **213 вузами и научными центрами** (из них зарубежных 18 университетов и 5 научных центров) из более 20 стран мира, за 5 лет реализовано 85 проектов в т.ч. **25 международных проектов**
- В 2020 году опубликовано **более 150 статей (2010 – 75)** в журналах индексируемых в Scopus и Web of Science
- Научный журнал **«Экология человека»** включен SCOPUS (Q3)



Северный государственный медицинский университет на карте Арктической зоны Российской Федерации

На 1 научно-педагогического работника	2010	2020
Публикации Web of Science, Scopus	0,1/ 0,07	0,1/ 0,35
Цитирования Web of Science, Scopus	1,16\ 1,48	3,9\ 4,5
Объем НИОКР	192,2	234,9



- Низкая обеспеченность современным высокотехнологичным оборудованием и средствами для проведения фундаментальных и прикладных научных исследований
- Необходимость совершенствования компетентности в сфере управления объектами интеллектуальной собственности
- Низкий уровень коммерциализации научных разработок
- Низкая привлекательность университета для молодых преподавателей и исследователей
- Низкий удельный вес исследователей и преподавателей в возрасте до 39 лет

Миссия университета

достижение национальных целей

опережающего социально-экономического развития Арктической зоны Российской Федерации в сфере образования, науки, здравоохранения

Стратегическая цель

достижение уровня **научных исследований, медицинского образования и инновационной деятельности**, признаваемого в мировом сообществе и Арктической зоне Российской Федерации

Целевая модель в 2030 году:

Ведущий научно-инновационный центр, специализирующийся на развитии **цифровых технологий в области клинической медицины и здравоохранения** и обеспечивающий сотрудничество науки и образования с бизнес-сектором для решения задач **опережающего социально-экономического развития** территорий в Северном и Северо-Западном макрорегионах, Арктической зоне Российской Федерации

Ключевые планируемые результаты реализации программы к 2030 году

Показатели	2020	2030
Доходы от инновационной деятельности (млн. руб.)		> 90
Число привлеченных бизнес-грантов на проведение НИР (ед. / год)	1	10
Разработка и производство биотехнологических продуктов, адаптогенов и видов функционального питания из биоресурсов Арктической зоны РФ (ед. / год)	1	10
Разработка вариантов адаптивного питания для применения в условиях Арктической зоны РФ, в т.ч. для лиц работающих вахтовым методом (ед. / год)	0	5
Количество научных разработок сотрудников, внедренных в деятельность медицинских организаций Северного макрорегиона и Арктической зоны РФ (актов внедрения / год)	4	> 15
Число преподавателей и научных сотрудников, имеющих публикации в научных периодических изданиях, индексируемых в Web of Science, Scopus (Q1 и Q2) (чел.)	14	> 50
Удельный вес исследователей в возрасте до 39 лет (%)	25	> 40
Удельный вес сотрудников, получивших гранты на профессиональное развитие (%)	0	15
Позиция в глобальном рейтинге университетов QS (место)	2000	1500

Ключевые изменения в основных видах деятельности университета

Образовательная деятельность	<ul style="list-style-type: none">• Модернизация образовательного процесса посредством внедрения адаптивных, практико-ориентированных образовательных программ; расширение возможности для обучающихся принимать участие в научно-исследовательской деятельности• Реализация программ внутрироссийской и международной академической мобильности научно-педагогических работников и обучающихся
Научно-исследовательская деятельность	<ul style="list-style-type: none">• Переориентация научно-исследовательской деятельности университета на решение задач по улучшению состояния здоровья населения, опережающего социально-экономического развития Арктической зоны Российской Федерации• Повышение уровня коммерциализации результатов научных исследований университета, в том числе с участием членов консорциума «Арктическая медицина»
Инновационная деятельность	<ul style="list-style-type: none">• Создание Инновационного научно-исследовательского комплекса• Научная разработка и производство биотехнологических продуктов адаптогенов и функционального питания из биоресурсов Арктической зоны Российской Федерации
Управление университетом	<ul style="list-style-type: none">• Построение современной программно-целевой (матричной) модели управления университетом, ориентированной на его инновационное развитие, повышение эффективности управления проектами и процессами, скорости принятия решений• Цифровая трансформация системы управления основных бизнес-процессов и подразделений университета - переориентация деятельности на совместную работу в едином автоматизированном (цифровом) пространстве

Политика в области медицинской деятельности Северного государственного медицинского университета



приоритет2030[^]

лидерами становятся

Приоритет:

Создание инновационной модели **университетского медицинского центра**, совмещающего оказание **высокотехнологичной медицинской помощи** населению на основе персонализированного подхода с проведением **научных исследований** в области изучения здоровья жителей Арктики и практико-ориентированного образовательного процесса

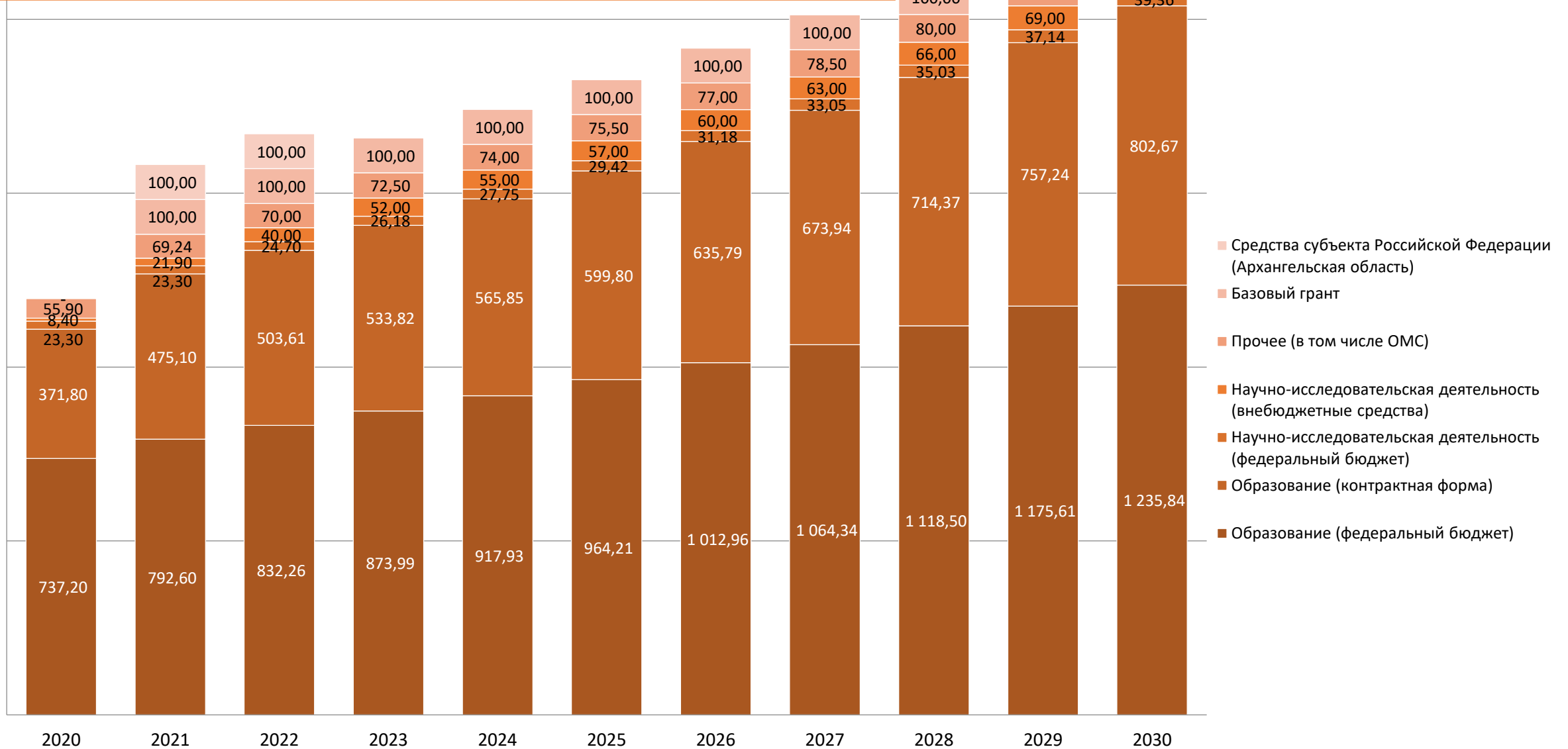
Фото центра

Ожидаемые результаты:

- Организация работы **новых отделений** (отделение медицинской реабилитации, отделение профосмотров, детское отделение), развитие материально-технической базы
- Внедрение **эффективных схем персонифицированной терапии** на основе результатов молекулярно-биологических и генетических исследований
- Организация **межвузовского** студенческого медицинского центра
- Создание **Центра компетенций по телемедицине** - мониторинг состояния здоровья и результатов лечения пациентов на основе принципов персонализированной медицины; оказание консультативной помощи специалистам, работающим вахтовым методом на объектах Северного морского пути, предприятиях добывающей и обрабатывающей промышленности Арктической зоны Российской Федерации

Динамика консолидированного бюджета университета (доходная часть) в 2020-2030 гг., млн.руб.

приоритет2030[^]
лидерами становятся



Стратегический проект «Северный государственный медицинский университет – центр развития арктической медицинской науки»



приоритет2030[^]
лидерами становятся

Цель стратегического проекта – развитие университета, как центра **медицинской науки мирового уровня** для практического решения задач опережающего социально-экономического развития Арктической зоны Российской Федерации



Задачи стратегического проекта:

- Создание и организация работы **Федерального центра арктической медицины**, включающего инновационный научно-исследовательский комплекс и университетский медицинский центр
- Проведение **прорывных фундаментальных и прикладных научных исследований** по научным проблемам, имеющим критически важное значение для сохранения и укрепления здоровья населения, освоение ресурсного потенциала Арктической зоны
- Создание **условий для коммерциализации результатов научных исследований** и разработок, эффективного трансфера знаний и технологий в реальный сектор экономики и здравоохранение Арктических территорий
- Совершенствование механизмов обратной **связи университета с реальным сектором экономики и здравоохранением** Арктических территорий, развитие сотрудничества с другими университетами и научными организациями
- Построение **модели «исследовательского университета»** и развитие проектно-исследовательской деятельности как основы индивидуальной образовательной траектории обучающихся



Цель консорциума – объединение ресурсов участников консорциума для совместного выполнения научных исследований, разработки **новых технологий сбережения здоровья населения** и их коммерциализации, а также подготовка **кадров нового поколения** для Арктики

Достижение целевых значений показателей национальных проектов «Здравоохранение» и «Демография»

Внедрение инновационных программ профилактики и адаптации лиц, прибывающих на Север, к работе в особых климатогеографических условиях

<p>Проведение совместных научных исследований</p>	<p>Разработка новых технологий сбережения здоровья населения</p>	<p>Коммерциализация разработанных инновационных продуктов и технологий</p>
---	--	--

Участники консорциума:

- образовательные организации**



- научные организации**



- организации реального сектора экономики и социальной сферы**



Основные ожидаемые результаты реализации программы развития Северного государственного медицинского университета



приоритет2030[^]
лидерами становятся

Северный государственный медицинский университет – участник решения задач:

- научно-технического развития Российской Федерации
- устойчивого развития Северного, Северо-Западного макрорегионов и Арктической зоны
- разработка, апробация и производство новых медицинских изделий, биотехнологических продуктов, адаптогенов и функционального питания, средств профилактики и лечения заболеваний на основе природного сырья Арктики
- увеличение числа договоров и соглашений с индустриальными партнерами и научно-исследовательскими центрами Архангельской области и других регионов Арктики, Северо-Запада региона и Баренц-региона
- увеличение числа проектов, реализуемых совместно с региональными, национальными и международными институтами инновационного развития (Агентство стратегических инициатив, Сколково, Фонд перспективных исследований, Фонд содействия инновациям и др.)
- рост доли доходов от научно-исследовательской деятельности в общих доходах университета

