

Уход за полостью рта пациентов с травмой костей лица



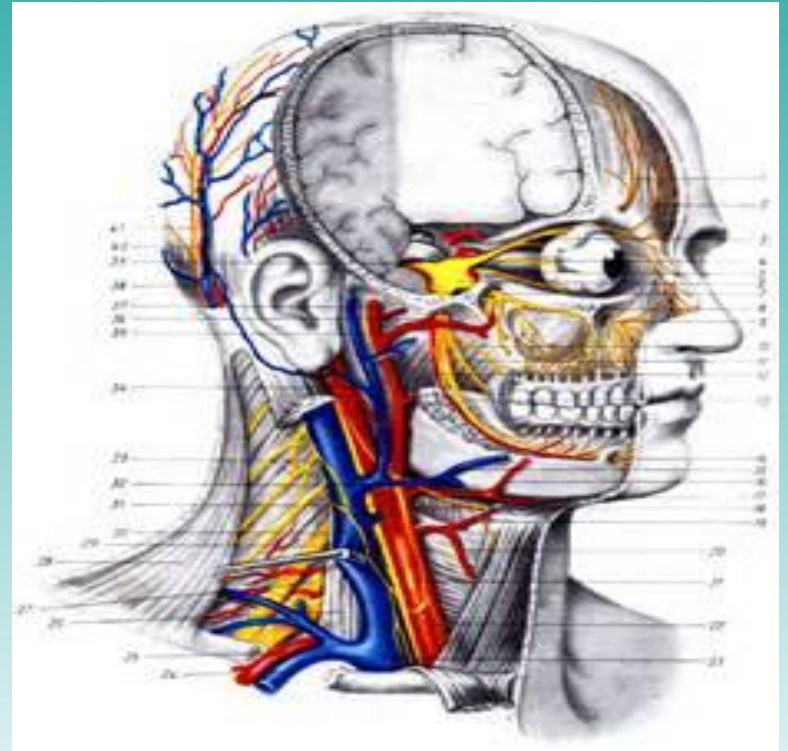


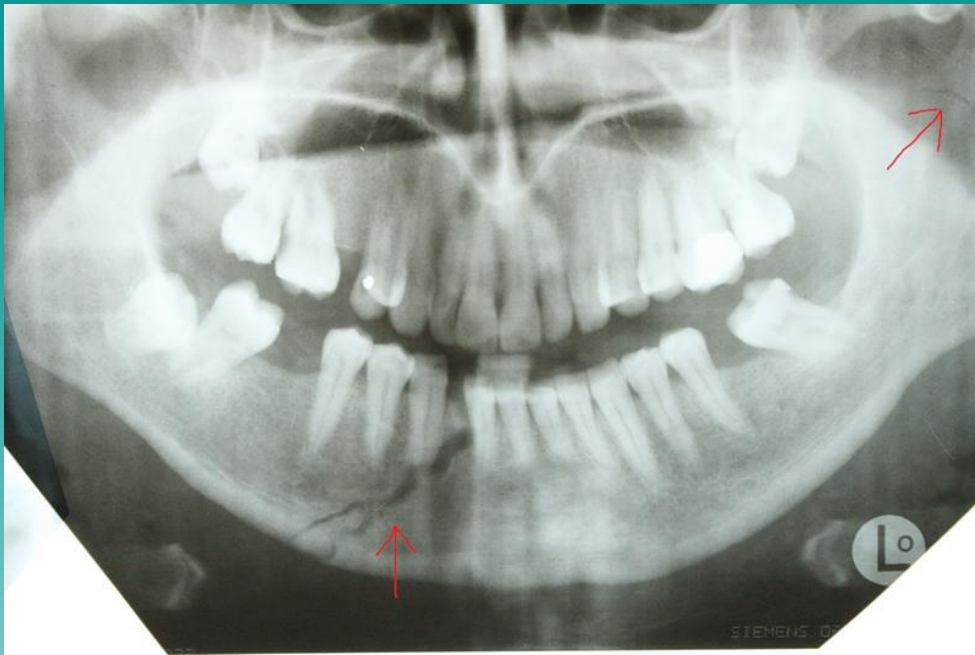


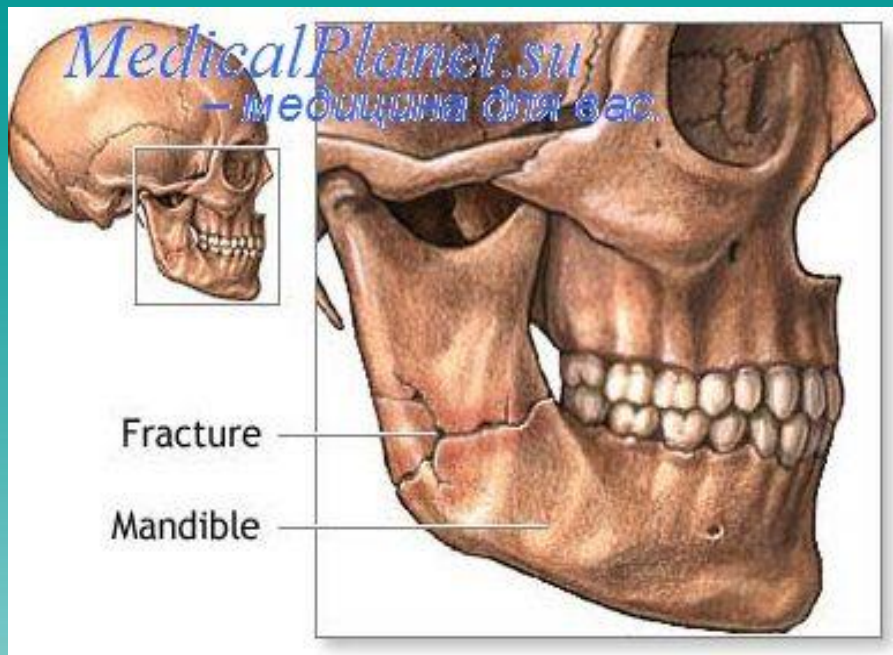
Травмы челюстно-лицевой
области - 32,4 %



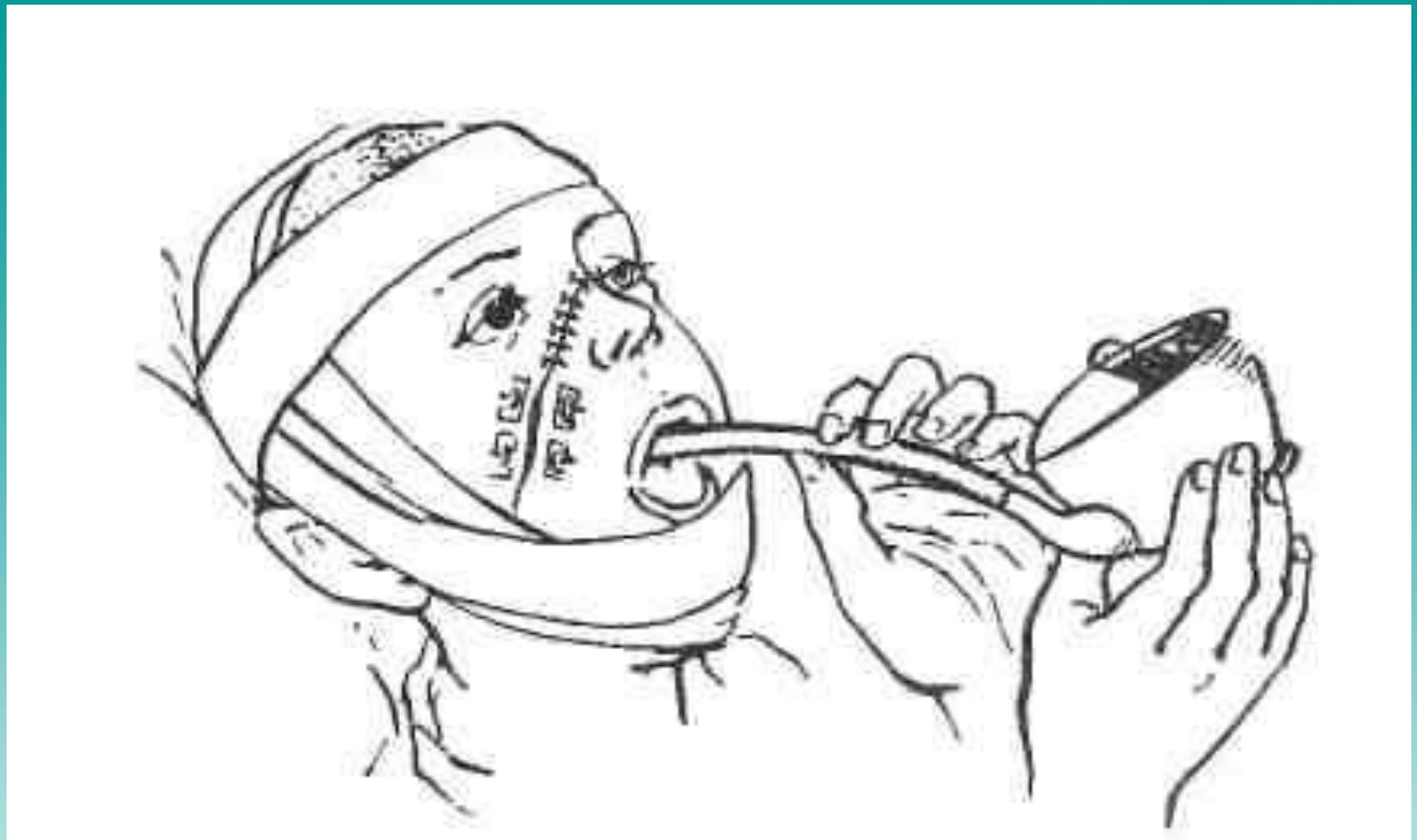


















Первый стол:

консистенция – жидкие сливки;
энергетическая ценность – 3000-4000
ккал;

назначение – нарушение жевательно-
глотательной функции, на весь срок
иммобилизации;

способ питания – зондовый.

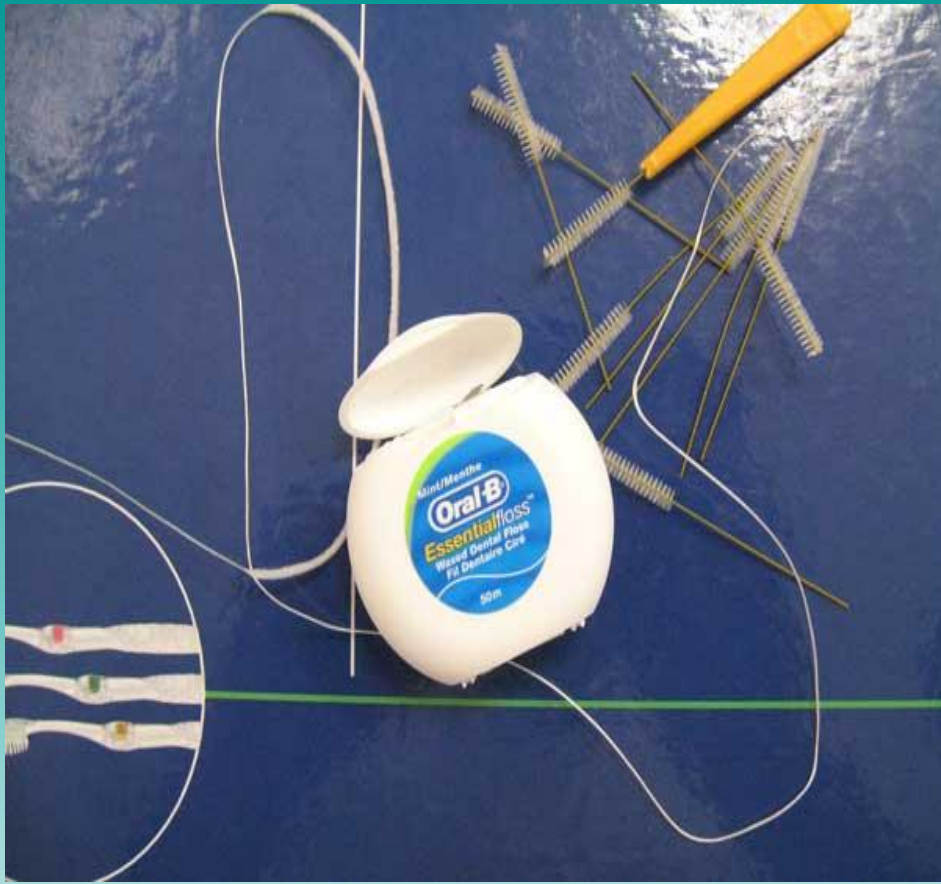


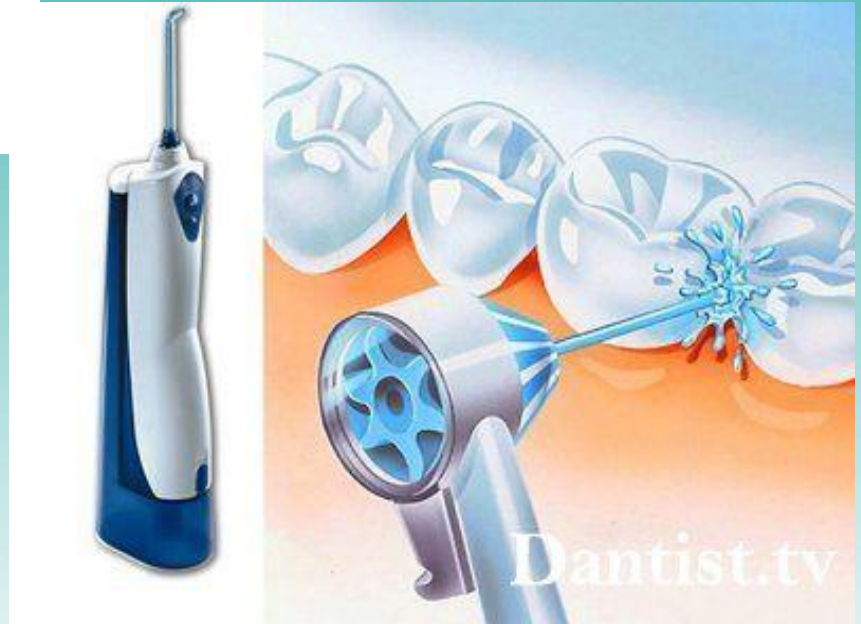
Второй стол:

консистенция – густая сметана;
калорийность варьируется в зависимости
от того, совмещаются ли другие рационы;
назначение – иммобилизация с
возможностью открывать рот для приема
пищи, последующие двое суток после
снятия шин (переходный к общему столу
рацион питания).









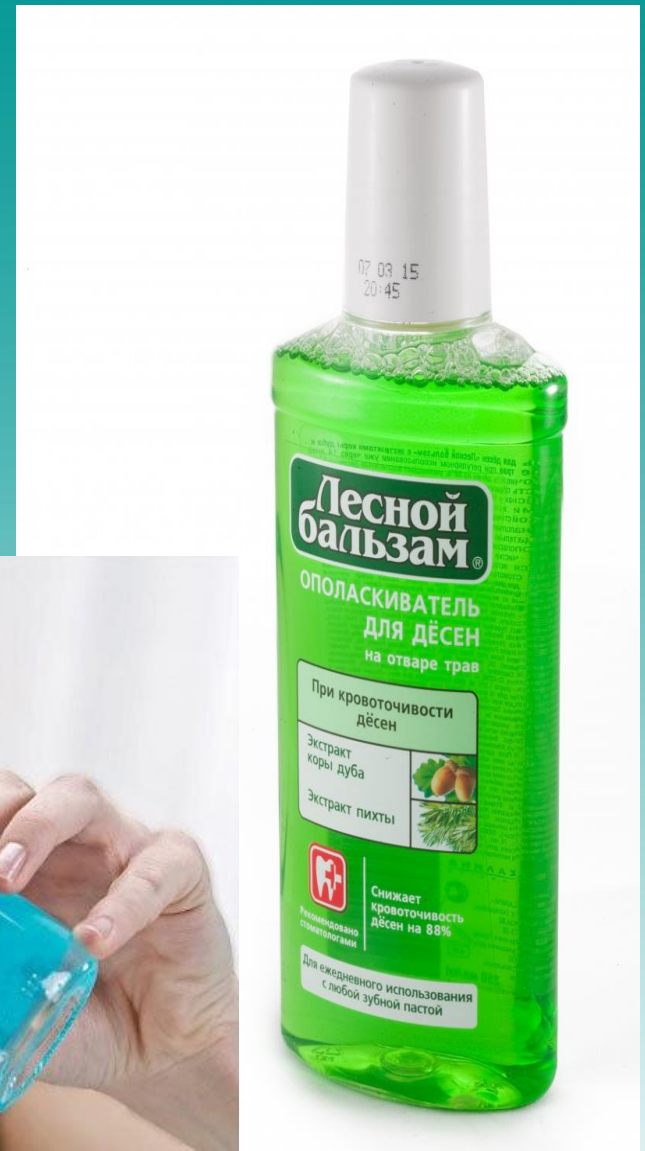


Молодой мужчина в очках читает книгу
© pzaxe / Фотобанк Лори



lori.ru / 895.844







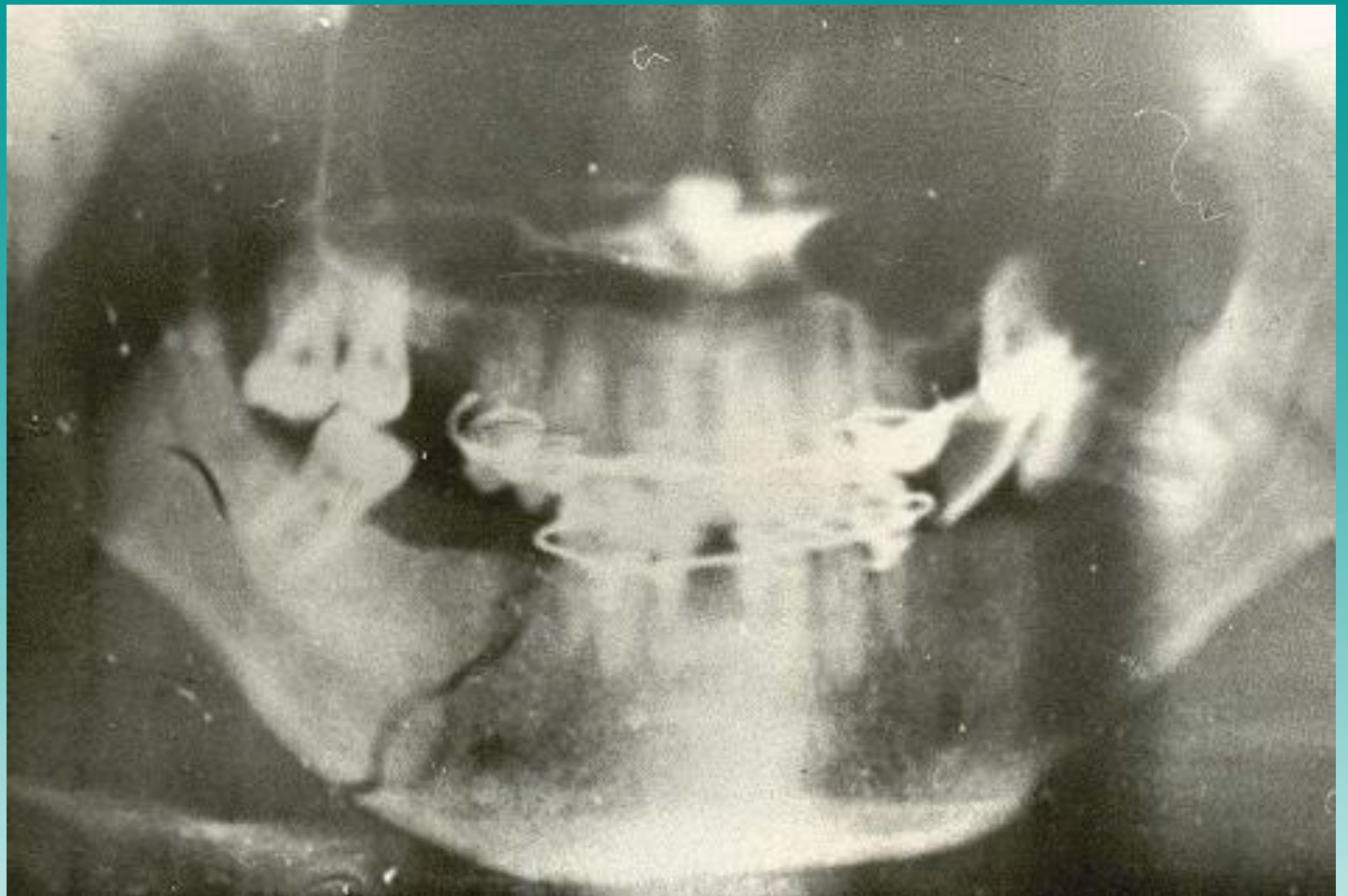






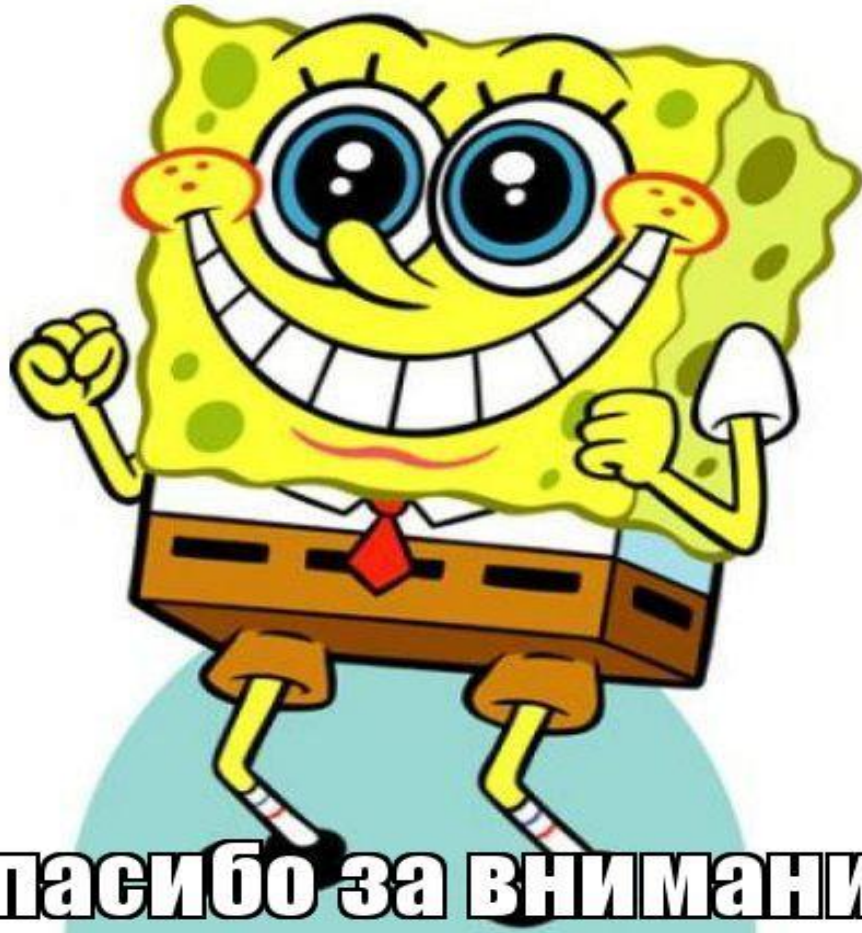
Рис. 7. ПИРМ мышцы опускающие нижнюю челюсть







Презентация окончена



Спасибо за внимание

memesmix.net

